

COMUNITA' ENERGETICA PARMA NORD


iren
smart solutions



TRANSIZIONE ENERGETICA



Oggi la società si trova di fronte ad una **trasformazione in ambito energetico**, volta all'**abbattimento delle emissioni di gas serra** e alla **generazione da fonti rinnovabili**.

Il **percorso di transizione è ormai inarrestabile**: da un sistema elettrico basato sulla produzione di energia concentrata in pochi grandi impianti, generalmente alimentati da fonti fossili, **si sta progressivamente passando alla generazione distribuita** (produzione di energia elettrica decentralizzata, in cui l'energia viene prodotta da diverse fonti in piccola scala).

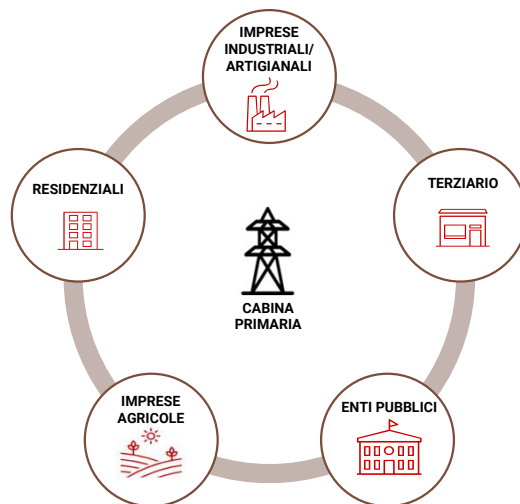
In questo contesto, attraverso la **Direttiva Europea RED II** che ogni Paese è impegnato ad attuare, sono state introdotte nel quadro normativo europeo le **Comunità Energetiche Rinnovabili (CER)**, al fine di incrementare la produzione di energia da fonte rinnovabile a livello locale.

In alcuni Paesi sono già una realtà. In Italia, il Ministero dell'ambiente e della sicurezza energetica prevede la nascita di oltre 15.000 Comunità Energetiche entro il 2027.

COS'È UNA COMUNITÀ ENERGETICA?

La Direttiva RED II, che promuove il diritto dei cittadini europei di diventare energy citizens e unirsi in comunità energetiche, ne definisce le **caratteristiche**:

- soggetto giuridico che si basa sulla partecipazione aperta e volontaria
- membri sono persone fisiche, PMI o autorità locali
- obiettivo principale è fornire benefici ambientali, economici o sociali ai suoi membri o al territorio
- vicinanza dei membri agli impianti di produzione (in Italia il perimetro è definito dalla cabina primaria [clicca qui](#))



LA CER PARMA NORD

- Obiettivo è fare in modo che i consumi del territorio siano quanto più soddisfatti da impianti di energia rinnovabile locali.
- La Comunità Energetica Rinnovabile prevede, quindi, che gli attori di un territorio mettano a fattor comune i propri consumi e la realizzazione di impianti di energia rinnovabile.
- A Parma Nord, alcune imprese agricole sono promotrici della costituzione di una CER, utilizzando una delle forme giuridiche considerate più idonee, la cooperativa.
- La CER di Parma Nord beneficerà
 - ✓ dell'energia totale prodotta da un nuovo impianto, come quello di Iren a Ravadese (**Producer**)
 - ✓ dell'energia residuale dell'impianto di un'impresa agricola (**Prosumer**)
 - ✓ dei consumi di PMI, imprese agricole e utenze residenziali del territorio (**Consumer**).



CONTRIBUTO CONCRETO E MISURABILE ALLA SOSTENIBILITA'

Aderire alla Comunità Energetica è un atto concreto di **sostegno alla lotta ai cambiamenti climatici**.

I propri **consumi di energia da fonte rinnovabile** sono quantificati nella piattaforma dedicata come CO2 evitata.

Alimentando obiettivi **ESG, bilanci di sostenibilità, aspettative di clienti e stakeholders**.

CONTRIBUTO ECONOMICO

Il percorso verso la produzione di energia green e distribuita nasce dalla UE ed è sostenuto dal nostro Paese anche attraverso un **contributo economico ventennale**.

Ogni **kWh prodotto dagli impianti e reso disponibile nella CER, una volta consumato genera una Tariffa Premio**.



VALORE PER IL TERRITORIO

Possibilità per le comunità locali di **contribuire alla transizione verso l'energia green**, coinvolgendo anche chi non ha la possibilità di installare un impianto per proprio conto.

Contrasto alla **povertà energetica**: permette di integrare tutti i consumatori, a prescindere dal loro reddito, sostenendo di conseguenza anche i soggetti più fragili.

Tariffa Premio nella disponibilità della CER, che può decidere di destinare in parte a **finalità sociali** ricadenti sul territorio.

CER PARMA NORD

La realizzazione di una CER è un'importante **occasione di sviluppo e valorizzazione** del territorio, delle infrastrutture e delle realtà economiche ad esso legate.

Il gruppo Iren mette a disposizione un suo asset nel territorio per "accendere" una Comunità Energetica Rinnovabile a Parma Nord.

Iren Smart Solutions ha realizzato sulla discarica in disuso di Ravadese, dandole nuova vita, un impianto fotovoltaico che consentirà di produrre energia e condividerla all'interno della CER.

La produzione disponibile per la CER verrà integrata da un ulteriore impianto in corso di realizzazione da un'impresa agricola nelle vicinanze.

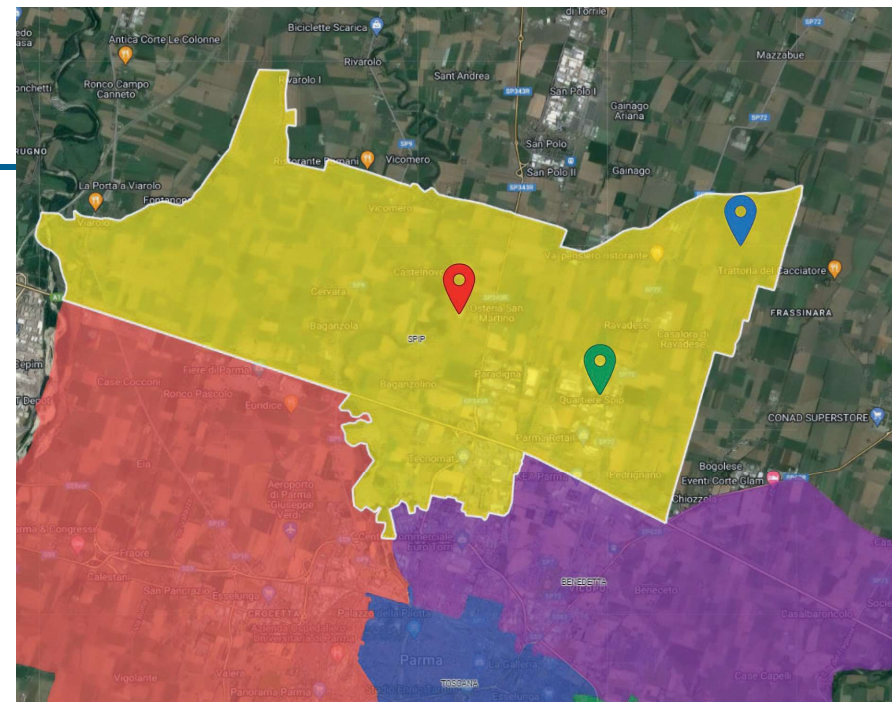
La Comunità Energetica sarà costituita in **forma** cooperativa, ritenuta tra le più idonee a rappresentare i principi fondanti delle CER.

Iren Smart Solutions riveste anche il ruolo di **gestione** della Comunità Energetica.

Partecipanti alla CER con i propri consumi saranno PMI, imprese agricole e residenze private del territorio. L'ingresso e l'uscita dalle CER sono liberi e volontari.

Per accedere ai benefici connessi alla CER Parma Nord, necessario essere nel territorio i cui confini sono quelli della cabina primaria.

Per identificarla, sufficiente digitare «Ravadese» nell'apposito spazio nella pagina del sito del GSE dedicata alla mappa delle cabine primarie ([Clicca qui](#)).



● DISCARICA DI RAVADESE ● AREA INDUSTRIALE ● IMPRESA AGRICOLA ● AREA CABINA PRIMARIA



IMPIANTI DI PRODUZIONE ATTUALI

- Prosumer con impianto da 0,3 MW su copertura
- Iren Smart Solutions Produttore Terzo con impianto da 1 MW su terreno

PRODUZIONE

- Produzione annuale di energia prevista 1.625.000 kWh/anno.
- CO2 evitata: 861 ton CO2/anno.



MEMBRI CER

- PMI
- Imprese agricole
- Residenze private



iren